

秋田由利牛・商品券・温泉入浴券が当たる!

# 「秋田由利牛」 指定店キャンペーン

## 第6弾

平成27年8月22日(土)  
~9月23日(水)

### 応募方法

秋田由利牛取扱指定店にある応募ハガキ(指定店の押印がないものは無効)に、必要事項を明記して、指定店に直接渡してください。郵送の場合52円切手は自己負担となります。応募締切は9月23日(郵送の場合は、消印有効)となり、当選者の発表は、賞品の発送をもってかえさせていただきます。

### 応募条件

- 飲食店…秋田由利牛メニューを注文すると、1品につき1枚もらえる応募ハガキに必要事項を記入して、投函してください。
- 販売店…秋田由利牛のバックに貼られている、金のシールを応募ハガキに貼って、必要事項を記入して、投函してください。

鳥海山  
大自然の力作  
秋田由利牛

- A賞 ステーキ用牛肉 500g ..... 5本
- B賞 しゃぶしゃぶ用牛肉 400g ..... 10本
- C賞 焼肉用牛肉 400g ..... 15本
- D賞 商品券2,000円分(利用店指定) ..... 54本
- E賞 温泉入浴券ペア ..... 20本



※参加店舗一覧(裏面「参加店舗名一覧表」を参照)



秋田由利牛振興協議会 (由利本荘市農林水産部農業振興課内)

TEL 0184-24-6354 <http://yurigyu.yurihonjo-kanko.jp/>

秋田由利牛  
マスコットキャラクター  
ゆりべこちゃん

黄檗温泉 湯楽里

道の駅岩城 港の湯

にかほ市温泉保養センターはまなす

道の駅象潟 ねむの丘

# 「秋田由利牛」指定店キャンペーン参加店

## 1 黄桜温泉 湯楽里「お食事処やしお」

秋田由利牛と、自然乾燥の「あきたこまち」、地元特産品のお蕎麦やフランス鴨、名水・ポツメキ湧水から作ったビールや日本酒など、ここでしか食べられない名物が目白押しとなっている。



由利本荘市東由利老方字畑28  
TEL.0184-69-2611 FAX.0184-69-2839  
10時～21時(温泉) 11時～21時(食事)  
11月・第3日曜日  
<http://www.ont.ne.jp/~k-yurari>

## 2 じゅうじゅう亭

美味しい牛肉の「いろは」を知る店主は、牛肉の品質にこだわりを持ち、中でも秋田由利牛の美味しさを知ってもらうために、商品として出す肉には最高ランクの肉質のみを追求している。現在は数量限定の「由利牛弁当」が、人気急上昇中となっている。



由利本荘市表尾崎町20-3  
TEL.0184-24-1626 FAX.0184-24-1626  
11時30分～21時30分  
11月曜日  
<http://yuriguu.yurihonjo-kanko/yuriguu>

## 3 焼肉ダイニング家満喜屋

特製のタレの人气が高く、根強い人気を誇っている。ランチでも秋田由利牛を扱い、ボリュームもある。ディナーでは、秋田由利牛の盛り合わせで様々な部位が楽しめる。店内はシックでお洒落な雰囲気をお客を呼んでいる、隣県からのお客も多い。



にかほ市平沢字家妻27-1  
TEL.0184-36-3930 FAX.0184-36-3930  
11時～14時、17時～23時  
11月曜日(祭日の場合は翌日)  
<http://yuriguu.yurihonjo-kanko.jp/yuriguu>

## 4 割烹 勝山

落ち着いた佇まいの割烹。東京や名古屋などで腕を磨いたご主人が、故郷・本荘に構えたお店。秋田由利牛はもちろん、季節に合わせ、地元の食材をふんだんに使った和食が楽しめる。昼夜とも予約が必要だ。



由利本荘市後町70-2  
TEL.0184-23-4940 FAX.0184-23-4952  
12時～14時、17時～22時  
11月曜日・祭日(応相談)  
<http://yuriguu.yurihonjo-kanko/yuriguu>

## 5 レストラン「はまなす」(道の駅岩城)

雄大な海を一望できるロケーションの良いで人気の「道の駅」。料理長のアイデア満載のメニューは、ファンも多い。「秋田由利牛ローストビーフ丼」、「ミニ海鮮丼」、「鮭いくら丼」など7種類の丼があるの、何回でも来店して色々味わうことができる。



由利本荘市岩城内道川字鶴淵192-43  
TEL.0184-73-3789 FAX.0184-73-3790  
10時～21時(温泉)、11時～15時、17時～19時(食事)  
11月～3月の第2・第4水曜日  
<http://www.yurihonjo-kanko.jp>

## 6 道の駅象潟ねむの丘 レストラン眺海

日本海に沈む夕日の名所として知られる道の駅象潟「ねむの丘」。レストラン眺海では、ブラックベッカーがピリッと効いた「秋田由利牛ローストビーフ丼」、ハタハタをさっと焼いた「ハタハタ丼」など3種あり、選べるのがいい。



にかほ市象潟町字大塚越73-1  
TEL.0184-32-5588 FAX.0184-32-5677  
10時～21時(温泉) 11時～20時(食事)  
11年中無休  
<http://nemunooka.jp/resutoran.html>

## 7 にかほ市温泉保養センターはまなす

にかほ市にあって国道7号線沿いからすぐ近くの超人気の源泉100%掛け流しの温泉宿。ミネラルの多い黒目のお湯。日本海で獲れた豊富な海の幸を中心とした料理が楽しめる。



にかほ市金浦字中谷地20-1  
TEL.0184-38-2246 FAX.0184-38-3903  
10時～21時(温泉) 11時30分～14時(食事)  
11年中無休  
<http://www.onsen-hamanasu.jp/>

## 8 焼肉大将

ホルモン煮込みは鍋持参による購入ができることから、名物となっている。9種類の調味料、みそ仕立てで2日間煮込んでいることから、ほどよい香り、やわらかさとなっている。「大将ラーメン」は、ほんのりと磯の香りがたどい、さすが「海の味」を堪能できる一品である。



にかほ市金浦字下谷地50-2  
TEL.0184-38-2066 FAX.0184-38-2118  
10時～21時(温泉)、11時～21時、土日11時～21時  
11年中無休  
<http://yuriguu.yurihonjo-kanko.jp/yuriguu>

## 9 焼肉くにお

秋田由利牛専門の焼肉店。匂いが衣服につかないよう、配慮されているのも嬉しい。オスメは4人前(極上カルビ、極上ハラミ、タン塩、オスメ肉、野菜焼き)のおまかせ盛り。また、「秋田由利牛特製弁当」が同店の看板メニューとなっている。



秋田市川元開和町3-2 GARDENビル  
TEL.018-865-1270 FAX.018-865-1270  
17時30分～22時30分  
11月曜日  
<http://yuriguu.yurihonjo-kanko/yuriguu>

## 10 千秋

由利本荘市の美味しいものが食べられるお店！A5級の秋田由利牛や東由利産のフランス鴨が季節に合わせてメニューに取り入れられている。また、旬な魚介類を鮮度のいい状態で仕入れているので、多彩なメニューをチョイスできる。



秋田市中通5-37  
TEL.018-836-1787 FAX.018-836-1787  
17時～23時  
11日曜日・祝日

## 11 Aコープ矢島店

旧由利広域家畜市場の頃から、毎月の家畜市場で、秋田由利牛の精肉販売を行ってきた。昨年から、秋田由利牛100%を使用したメンチカツの販売も行っており、由利地区の主要なイベントの際には、露天出店を出店している。



由利本荘市矢島町七日町字熊之堂131-1  
TEL.0184-55-4718 FAX.0184-55-4719  
17時～20時  
11元日  
<http://www.shinsei-service.com/acoop.html>

## 12 Aコープ大内店

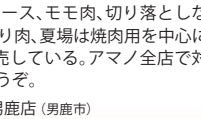
近隣のあきた総合家畜市場で競りがある第2火曜は、約10%ほど割引となっている。精肉は事前注文すると、どんな部位でも対応可能となっている。また、レトルト商品「秋田由利牛カレー」や秋田由利牛100%を使用したメンチカツも冷凍販売している。



由利本荘市大内三川三三1138  
TEL.0184-65-3615 FAX.0184-65-3617  
10時～19時  
11元日  
<http://www.shinsei-service.com/acoop.html>

## 13 スーパーセンターアマノ

秋田由利牛の提供は主に週末。ロース、モモ肉、切り落としなどが揃っている。とくに冬場は薄切り肉、夏場は焼肉用を中心に通年でのステーキなども販売している。アマノ全店で対応しているので、お近くの店舗へどうぞ。

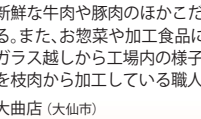


井川店(秋田市) 男鹿店(男鹿市)  
南秋田郡井川町北川尻字新坂90-1  
TEL.018-874-4222 FAX.018-874-4115  
10時～21時 11年中無休  
<http://sc-amano.jp/>

男鹿市船越字内子156  
TEL.0185-35-2225 FAX.0185-35-2715  
10時～21時 11年中無休  
<http://sc-amano.jp/>

## 14 肉のわかば

新鮮な牛肉や豚肉のほかこだわりの「鶏肉・馬肉等」も取り揃えている。また、お惣菜や加工食品にも力を入れている。全ての店舗では、ガラス越し加工工場内の様子が一望できる設計になっており、精肉を絞肉から加工している職人の姿や作業工程をご覧ください。



御所野店(秋田市)  
秋田市御所野堤台1-5-1  
TEL.018-892-7333 FAX.018-892-7344  
10時～21時 11年中無休  
<http://sc-amano.jp/>

大曲店(大仙市)  
大仙市若竹町33-1  
TEL.0187-63-8629 FAX.0187-63-8649  
10時～19時 11年中無休  
<http://www.nikunowakaba.co.jp/>

横手店(横手市)  
横手市婦宮大堤字谷地添101-1  
TEL.0182-36-8129 FAX.0182-36-8229  
10時～19時 11年中無休  
<http://www.nikunowakaba.co.jp/>

角館店(仙北市)  
仙北市角館町上菅沢239-2  
TEL.0187-42-8186 FAX.0187-54-2329  
10時～19時 11年中無休  
<http://www.nikunowakaba.co.jp/>



## 秋田由利牛マスコットキャラクター「ゆりべこちゃん」を紹介します!

### 特徴

鳥海山を臨む大自然の中で、愛情いっぱい育てられた黒毛和種「秋田由利牛」のアイドル。地域ブランド「秋田由利牛」のマスコットキャラクターとして誕生。ふくよかな体型とつぶらな瞳が愛らしい。

### 好物

・お米、ごはん(銘柄:ひとめぼれ、あきたこまち)  
・由利地域産の牧草と稲わら  
・天鵞ワイン ・百宅そば、やしおそば ・ジャージー乳製品

※料理及び食品の画像はイメージです。